

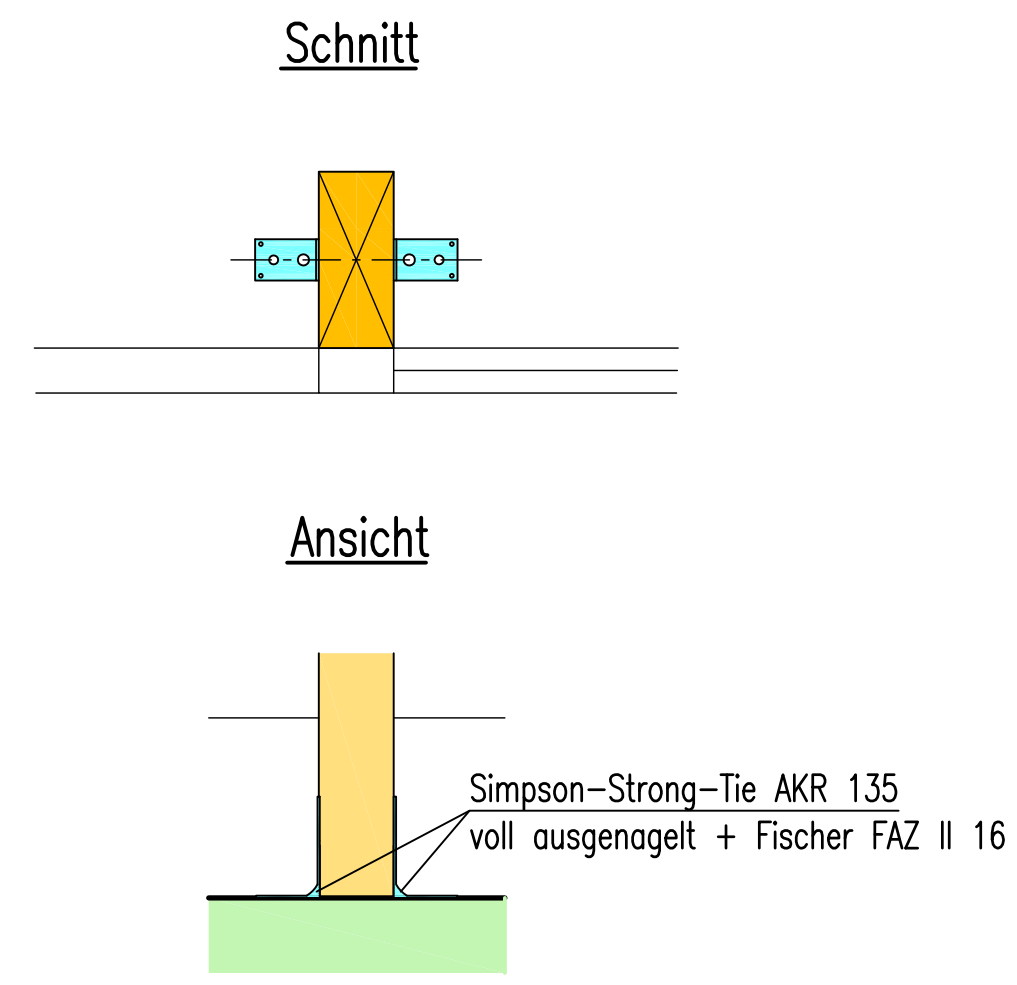
REGELDETAILS M.1:10

REGELDETAILS M.1:10

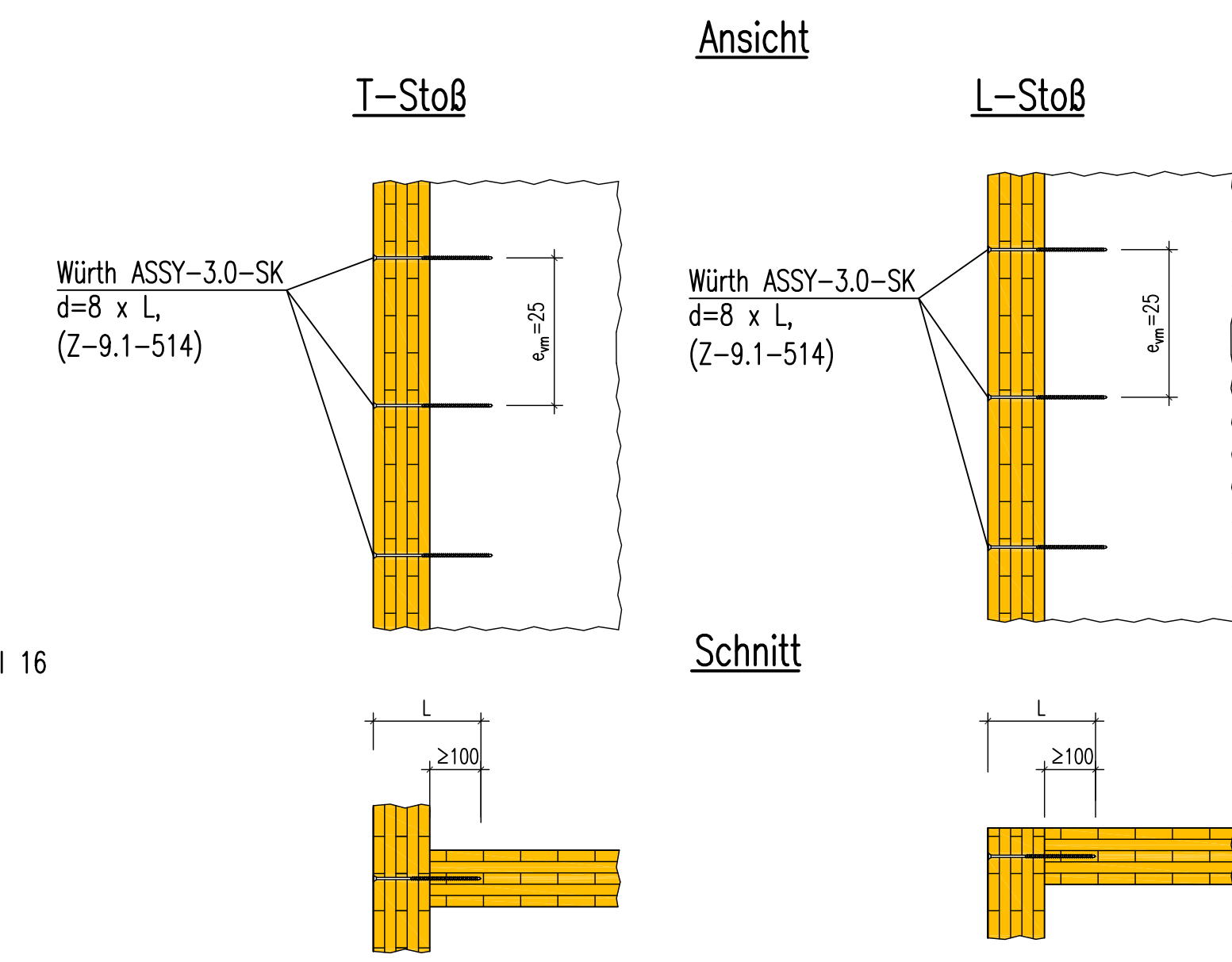
DETAIL "B" M.1:10
Anschluß BSP an Ständerwand

DETAIL "D" M.1:10
Anschluß Ständerwand an Ständerwand

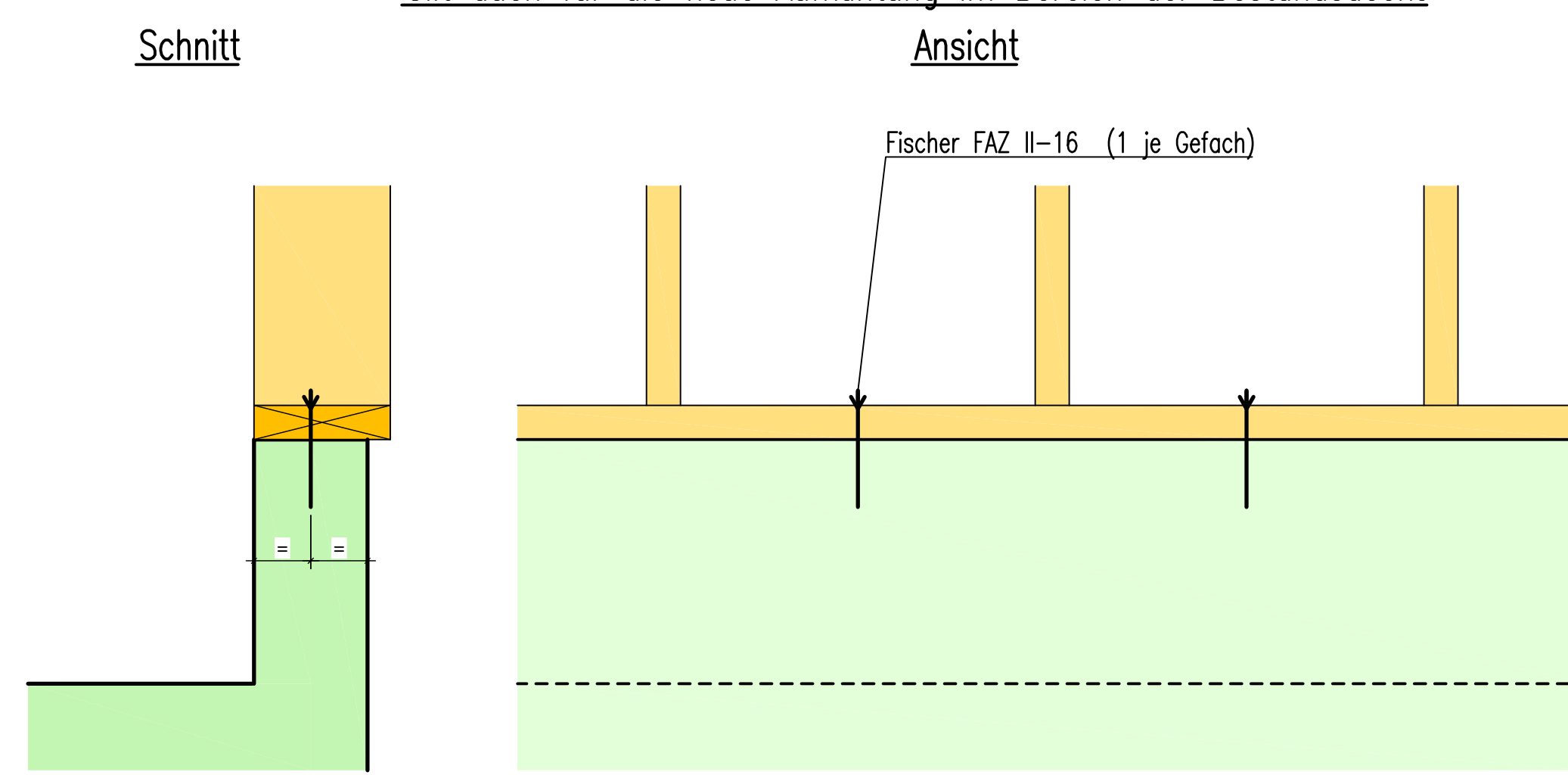
DETAIL STÜTZE AN BODENPLATTE



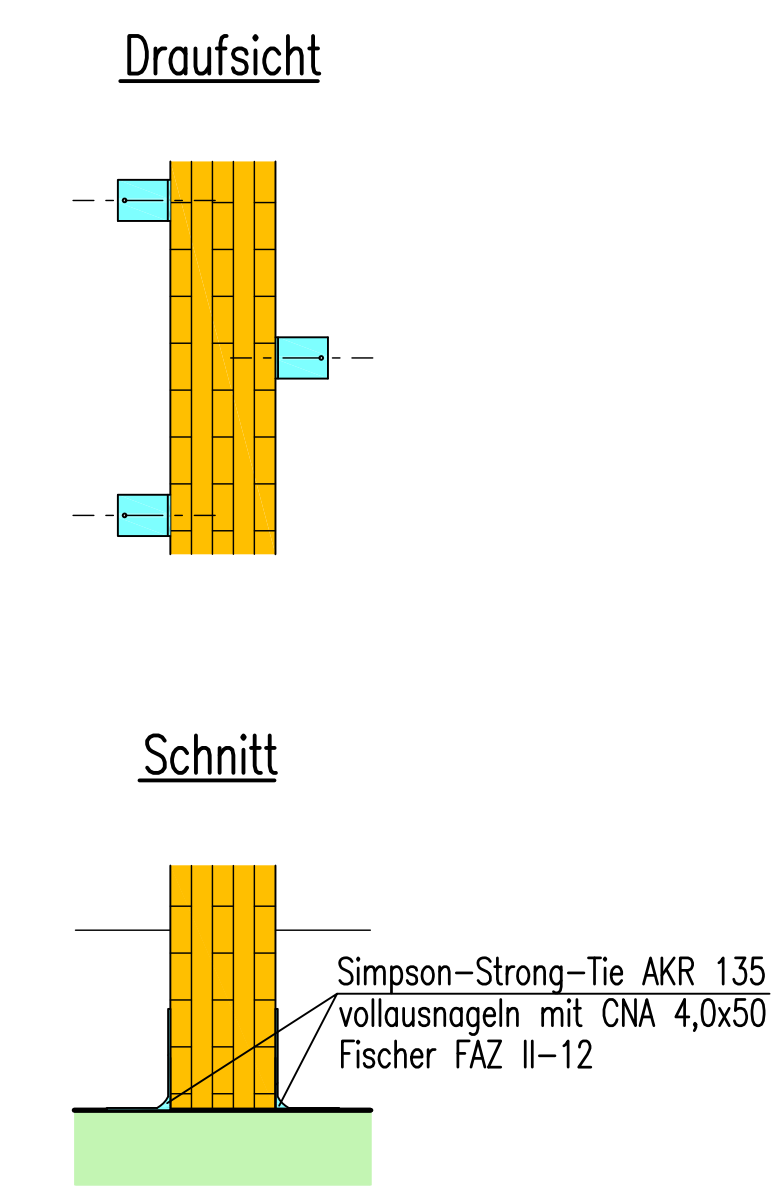
DETAIL ANSCHLÜSSE DER BPS-WÄNDE MITEINANDER



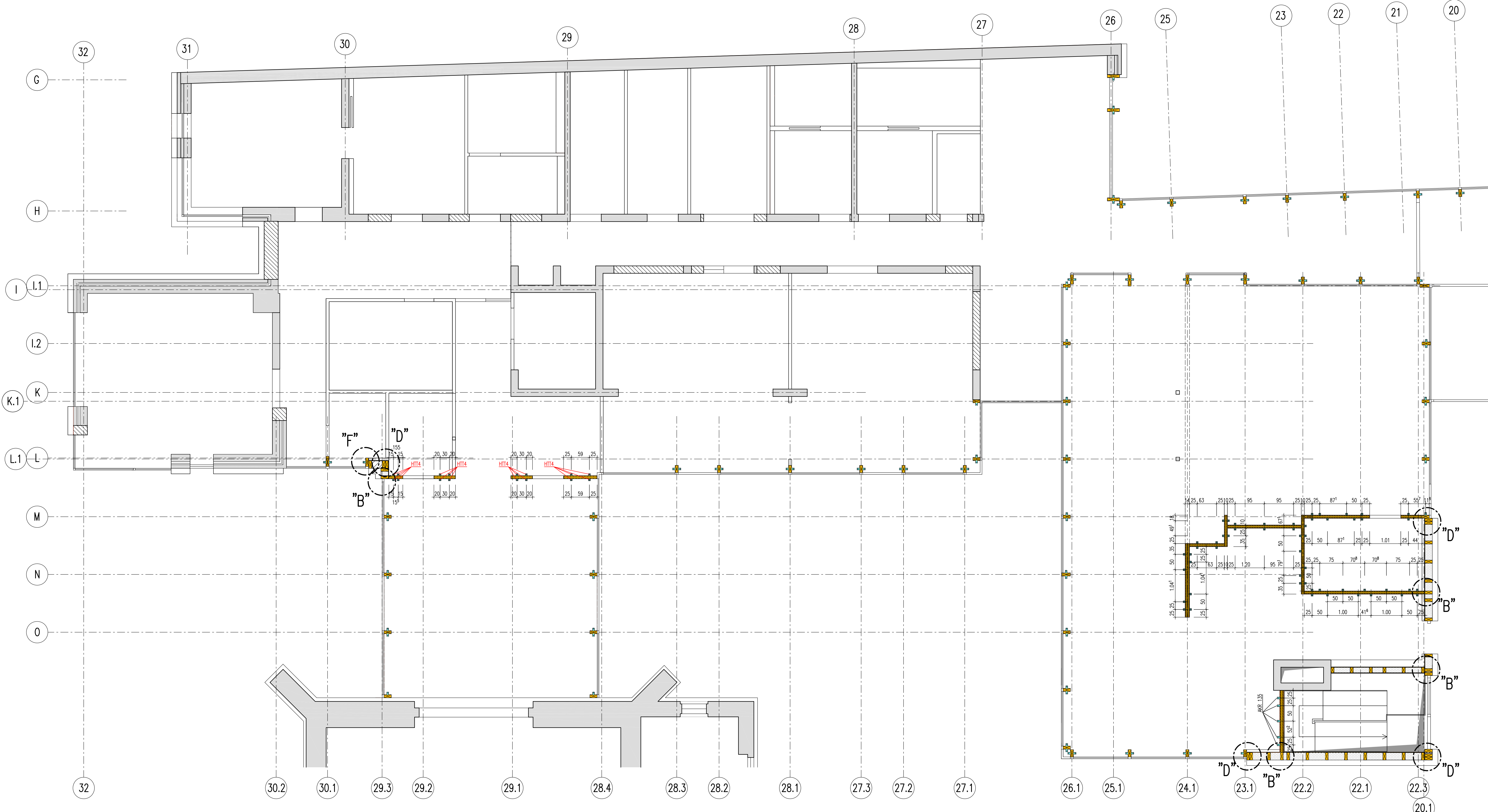
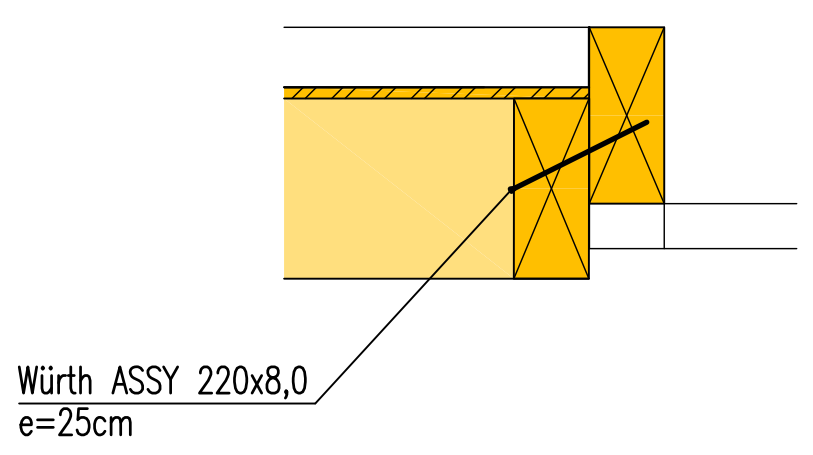
DETAIL STÄNDERWÄNDE AUF AUFKANTUNG
Gilt auch für die neue Aufkantung im Bereich der Bestandsdecke



DETAIL BPS AN BODENPLATTE



DETAIL "F" M.1:10
Anschluß Stützen in Außenwand an Ständerwand



Verankerung der Holz-Wände in Betonplatte/Decke:
Verankerung der Wände mit Simpson Strong-Tie-Winkelverbinder AKR135:
-Randabstand 1. Verbinder: $a_0 \leq 25\text{cm}$
-Abstand 2. Verankerung zur 1. Verankerung: $a \leq 50\text{cm}$
-Zwischenabstände $a_1 \leq 100\text{cm}$
Verankerung im Beton mit Fischer FAZ12 12/10
Anschluß an Holzwand: Vollaussnagelung mit Kammnägeln CNA 4,0x50 mm, alternativ mit Schrauben CSA 5,0x40mm

Zugehörige Pläne:
402: Abfangungen im Bestand - EG - Teil 2 von 2

Alle Maße sind verbindlich von der ausführenden Firma vor Ort aufzumessen.

LEGENDE:

	Schnitt/Ansicht Beton
	Schnitt/Ansicht WU-Beton
	Schnitt/Ansicht Stahl
	Schnitt/Ansicht Holz
	Fertigteil
	Mauerwerk
	Dämmung gem. Wärmeschutzberechnung
	Schnitt/Ansicht Bestand
	Änderung laut aktuellem Planindex

INDEX	DATUM	ART DER ÄNDERUNG, DER ERGÄNZUNG	NAME
BAUVERHÄLTEN Umbau und Erweiterung Gemeindehaus zur 5-gruppigen Kita Büschbacherstraße 66292 Riegelsberg			
BAUHERR Evangelische Kirchengemeinde Oberes Klarental Saarbrücker Straße 5 66265 Heusweiler			
BAUTEIL Holzverbindungen - EG, Achse 20-32 Verankerung am Boden und Wände untereinander			
AUFSTELLER bach Ingenieure Großbiedorfer Str. 299 • 66119 Saarbrücken • T.: 0681 1883 983-0			
bearbeitet	AM/AB	Datum	Maßstab
gezeichnet	amico	30.03.2026	1:50
geprüft	AM/AB		1:10
			Projekt Nr. 211204
			Plan Nr. 802